



Mark Janssen Vastgoed
Makelaars in onroerend goed



Vraagprijs
€ 295.000 K.K.

MARSWEG 36

DIDAM

0316-792000
info@mjvastgoed.nl
mjvastgoed.nl

KENMERKEN

Overdracht

Vraagprijs € 295.000,- k.k.

Aanvaarding In overleg

Bouw

Type object Woonhuis, eengezinswoning, vrijstaande woning

Soort bouw Bestaande bouw

Bouwperiode 1966

Dakbedekking Bitumen

Type dak Zadeldak

Keurmerken Energie prestatie advies

Isolatievormen Dakisolatie

Oppervlaktes en inhoud

Perceeloppervlakte 253 m²

Gebruiksoppervlakte wonen 99 m²

Inhoud 445 m³

Oppervlakte overige inpandige ruimten 25 m²

Oppervlakte externe bergruimte 10 m²

Oppervlakte gebouwgebonden buitenruimte 11 m²

Indeling

Aantal bouwlagen 2

Aantal kamers 4 (waarvan 3 slaapkamers)

Aantal badkamers 1

Locatie

Ligging In woonwijk

Tuin

Type Achtertuin

KENMERKEN

Hoofdtuin	Ja
Oriëntering	Noord-oost
Staat	Normaal
Tuin 2 - Type	Voortuin
Tuin 2 - Oriëntering	West
Tuin 2 - Staat	Normaal
Energieverbruik	
Energielabel	F
CV ketel	
Warmtebron	Gas
Combiketel	Ja
Eigendom	Eigendom
Uitrusting	
Aantal parkeerplaatsen	2
Warm water	CV-ketel
Verwarmingssysteem	Centrale verwarming
Parkeergelegenheid	Aangebouwde stenen garage
Heeft kabel-tv	Ja
Glasvezelaansluiting aanwezig	Ja
Tuin aanwezig	Ja
Heeft een garage	Ja
Heeft rolluiken	Ja
Kadastrale gegevens	
Eigendom	Eigen grond

KENMERKEN

SOORT WONING:
EENGEZINSWONING

ENERGIELABEL:
F

BOUWJAAR:
1966

WOONOPPERVLAKTE:
99m²

INHOUD:
445m³

PERCELOPPERVLAKE:
253m²



OMSCHRIJVING

Kluswoning in het centrum van Didam: jouw kans op goedkoop vrijstaand wonen!

Welkom bij deze unieke kans in het hart van Didam! Op het adres Marsweg 36 bevindt zich deze parel in de dop, perfect is voor starters, jonge stellen en klussers.

Met een perceeloppervlakte van 253m² en een woonoppervlak van 99 m² biedt dit vrijstaande woonhuis volop mogelijkheden om te verbouwen en naar eigen smaak en wens in te richten. De woning heeft de beschikking over een ruime, aangebouwde garage van 25m² en een leuke stenen tuinkamer/tuinhuis.

Wonen nabij het stadcentrum van Didam betekent wonen nabij alle voorzieningen die je maar kunt bedenken. Winkels, cafés, restaurants, scholen en openbaar vervoer, alles is op loopafstand. Didam één van de mooiste plekjes van Montferland en De Liemers!

Indeling:

Begane grond:

Entree, binnenkomsthal met meterkast en toiletruimte, open keuken met simpele hoekopstelling, woonkamer aan de voorzijde van de woning met openhaard/schouw, berging/bijkeuken met deur naar de ruime garage c.q. werkplaats en royale oprit. De achtertuin/plaats heeft de beschikking over een mooie tuinkamer.

Eerste verdieping:

Overloop, 3 slaapkamers voorzien van diverse inbouwkasten, badkamer met douche, toilet en vaste wastafel.

Algemeen:

* Bouwjaar: 1966;

* Woonoppervlak: ca. 99 m² (NEN2580 meetcertificaat aanwezig);

* Inhoud: ca. 445 m³;

* Perceeloppervlak: 253 m²;

* Badkamer, keuken en overige sanitair gedateerd;

* Deels voorzien van rolluiken;

* Grote garage/werkplaats van 25m² aanwezig;

* Energielabel F;

* Betaalbaar en vrijstaand wonen nabij het centrum van Didam!

Kortom, ben je op zoek naar een kluswoning waarin je helemaal je eigen draai kunt geven? Wil je profiteren van de voordelen van vrijstaand wonen in het centrum van Didam? Dan is Marsweg 36 de perfecte match voor jou. Aarzel niet langer en neem vandaag nog contact met ons op om een bezichtiging in te plannen. Dit is jouw kans om jouw droomhuis werkelijkheid te laten worden!

Vraagprijs: € 295.000,- k.k.

Aanvaarding: In overleg





















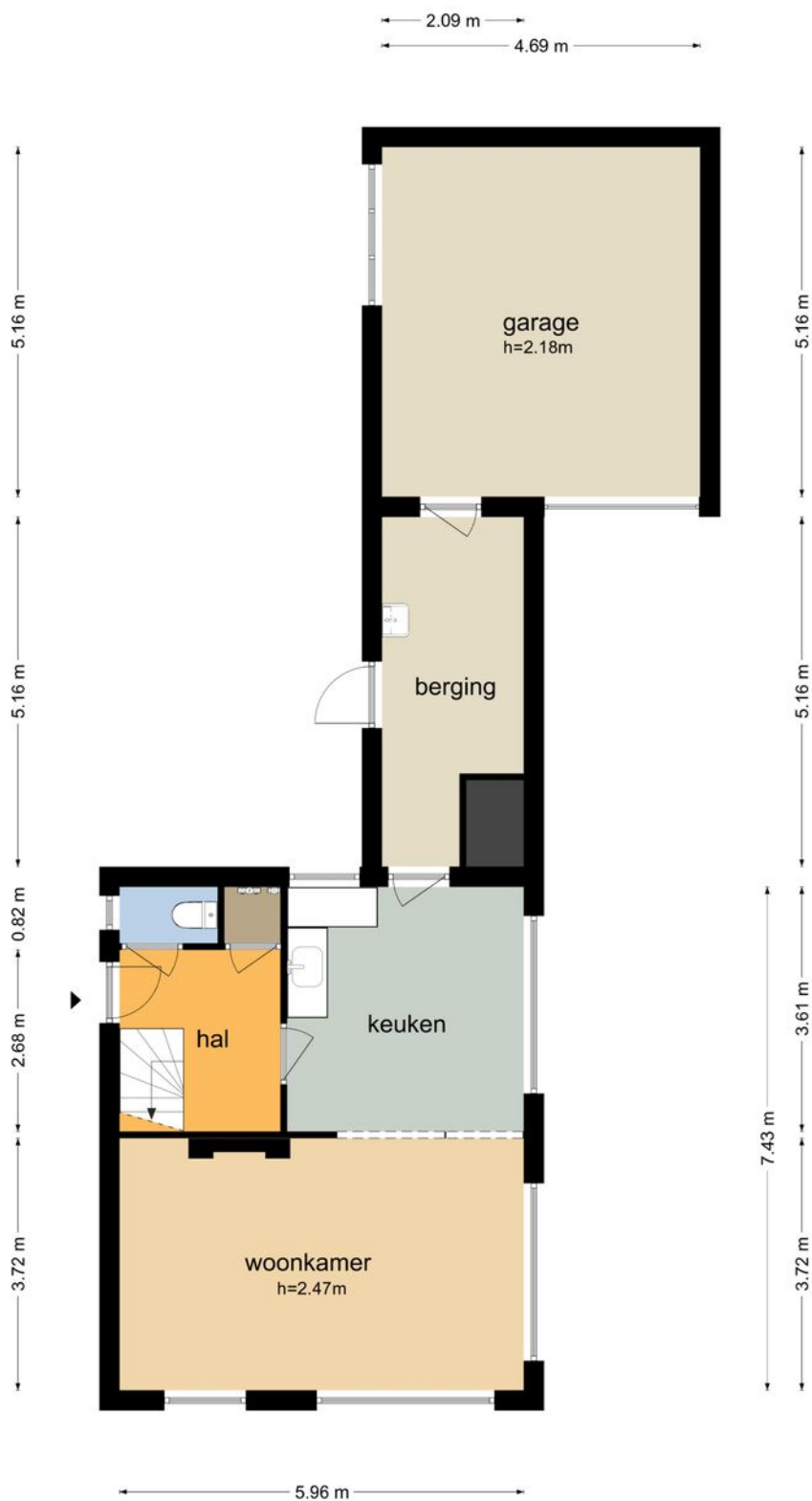






PLATTEGROND

Marsweg 36 - Didam Begane Grond



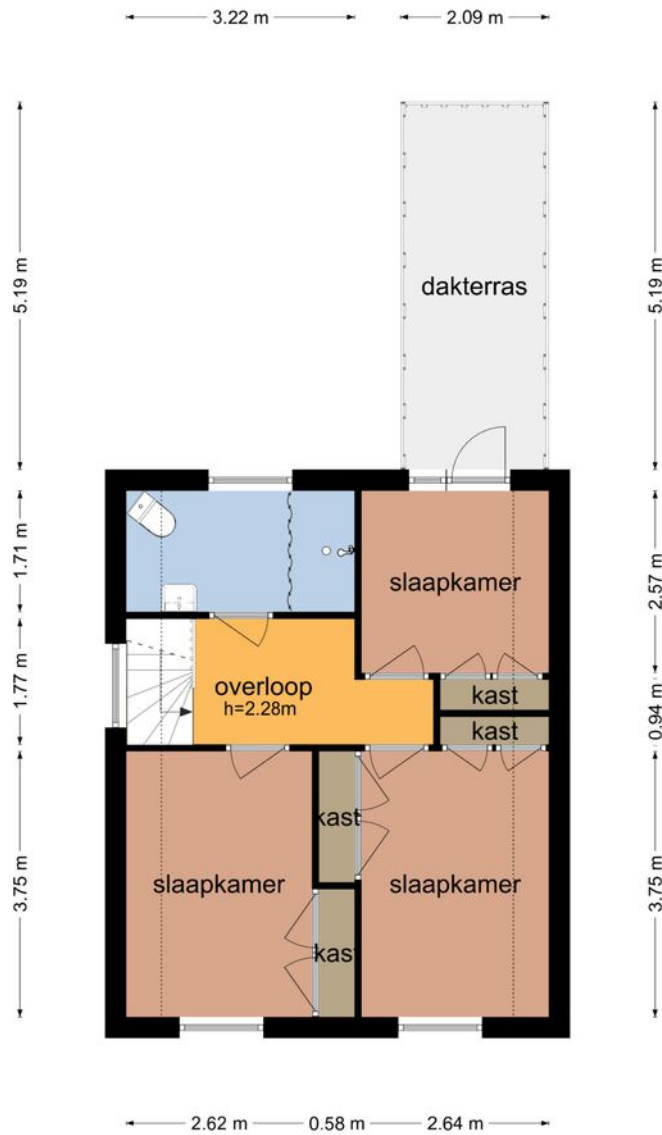
De plattegronden zijn geproduceerd voor promotionele doeleinden en ter indicatie.
Aan de plattegronden kunnen geen rechten worden ontleend.
© www.objecten.co.nl

PLATTEGROND



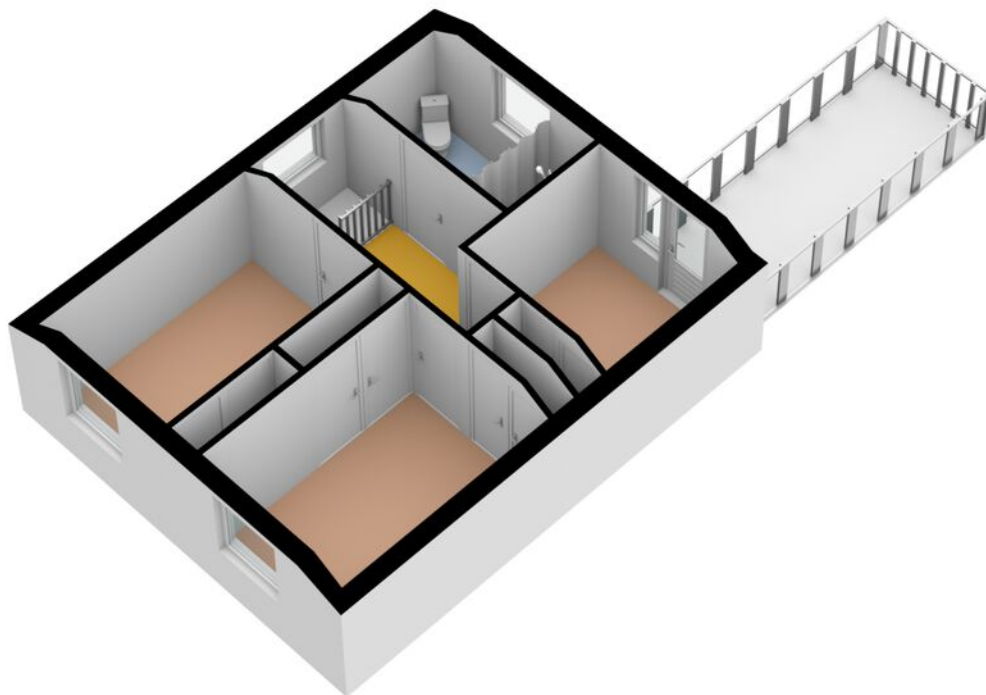
PLATTEGROND

Marsweg 36 - Didam Eerste Verdieping



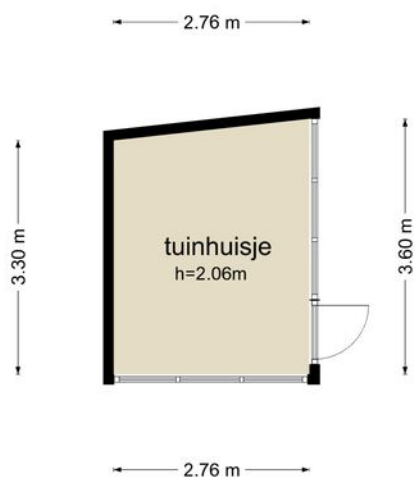
De plattegronden zijn geproduceerd voor promotionele doeleinden en ter indicatie.
Aan de plattegronden kunnen geen rechten worden ontleend.
© www.objectenco.nl

PLATTEGROND



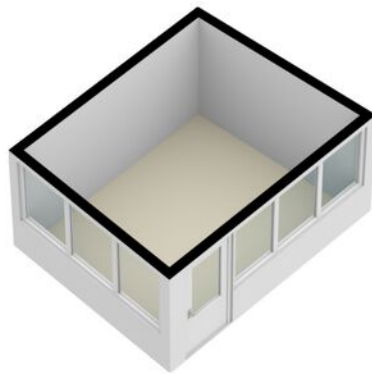
PLATTEGROND

Marsweg 36 - Didam Tuinhuisje



De plattegronden zijn geproduceerd voor promotionele doeleinden en ter indicatie.
Aan de plattegronden kunnen geen rechten worden ontleend.
© www.objectenco.nl

PLATTEGROND



PLATTEGROND

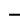





KADASTRALE KAART

Kadastrale kaart


Uw referentie: Marsweg



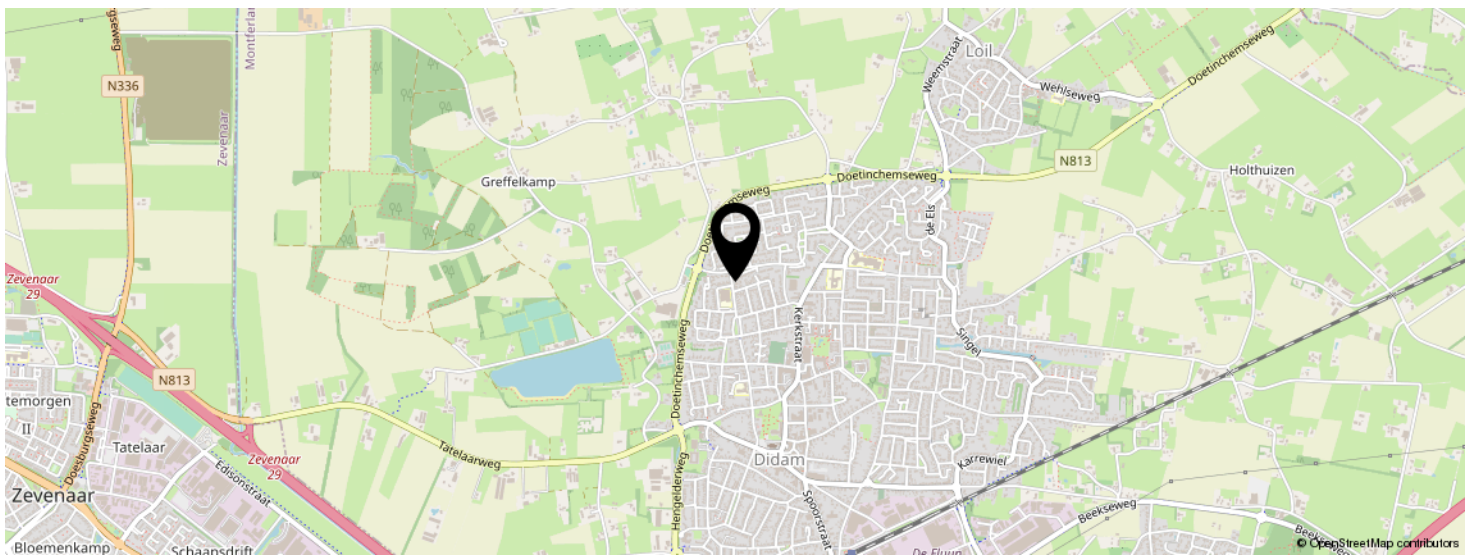
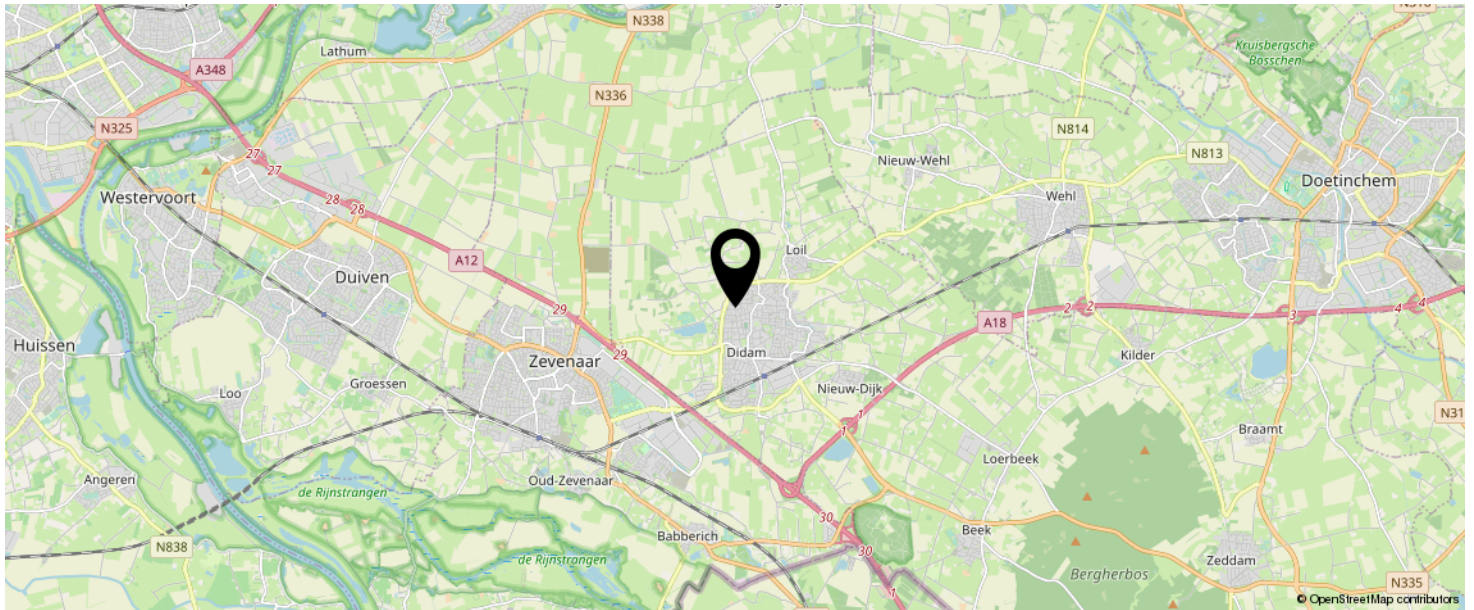
12345 Perceelnummer	Deze kaart is noordgericht	Schaal 1: 500	
25 Huisnummer			
 Vastgestelde kadastrale grens		Kadastrale gemeente	Didam
 Voorlopige kadastrale grens		Sectie	M
 Administratieve kadastrale grens		Perceel	46
 Bebouwing			

Voor een eensluitend uittreksel, geleverd op 11 augustus 2023
De bewaarder van het kadaster en de openbare registers

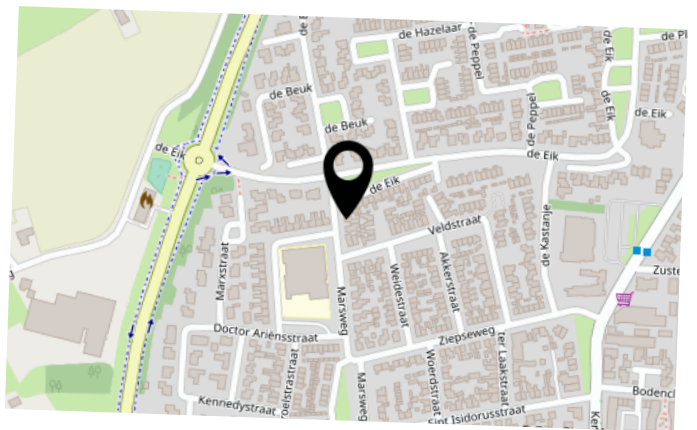
Aan dit uittreksel kunnen geen betrouwbare maten worden ontleend.
De Dienst voor het kadaster en de openbare registers behoudt zich de intellectuele eigendomsrechten voor, waaronder het auteursrecht en het databankenrecht.



LOCATIE OP DE KAART



**KOM JIJ HIER
BINNENKORT
WONEN?**



LIJST VAN ZAKEN

	BLIJFT ACHTER	GAAT MEE	TER OVERNAME	N.V.T.
Buiten				
Tuinaanleg/bestrating/beplanting	X			
Buitenverlichting	X			
Tijd- of schemerschakelaar/bewegingsmelder	X			
Tuinhuis/buitenberging	X			
Vijver				X
Broeikas				X
Vlaggenmast				X
Zonnepanelen				X
Woning				
Alarminstallatie				X
Schotel/antenne				X
Brievenbus	X			
(Voordeur)bel	X			
Rookmelders	X			
Veiligheidssloten en overige inbraakpreventie	X			
Screens				X
Rolluiken/zonwering buiten	X			
Zonwering binnen				X
Vliegenhorren				X
Raamdecoratie, te weten				
Gordijnrails				X
Gordijnen				X
Rolgordijnen				X
Vitrages	X			
Jaloezieën/lamellen	X			
Vloerdecoratie, te weten				

LIJST VAN ZAKEN

	BLIJFT ACHTER	GAAT MEE	TER OVERNAME	N.V.T.
Vloerbedekking/linoleum	X			
Parketvloer/laminaat				
Warmwatervoorziening / CV				
CV met toebehoren	X			
Close-in boiler				X
Geiser				X
Thermostaat	X			
Mechanische ventilatie/luchtbehandeling				X
Airconditioning				X
Kokend waterkraan				X
Open haard, houtkachel				
(Voorzet) open haard				X
Allesbrander				X
Kachels	X			
Keuken (inbouw)apparatuur, te weten				
Keukenmeubel	X			
(Combi)magnetron				X
Gaskookplaat/keramische plaat/inductie/fornuis				X
Oven				X
Vaatwasser				X
Afzuigkap/schouw	X			
Koelkast/vrieskast				X
Wasmachine				X
Wasdroger				X
Verlichting, te weten				
Inbouwverlichting / dimmers	X			
Opbouwverlichting	X			

LIJST VAN ZAKEN

	BLIJFT ACHTER	GAAT MEE	TER OVERNAME	N.V.T.
(Losse) kasten, legplanken, te weten				
Losse kast(en)				X
Boeken/legplanken				X
Werkbank in schuur/garage				X
Vast bureau				X
Spiegelwanden				X
Sanitaire voorzieningen				
Badkameraccessoires	X			
Wastafel(s)	X			
Toiletaccessoires	X			
Veiligheidsschakelaar wasautomaat				X
Waterslot wasautomaat				X
Sauna				X
Telefoontoestel/-installatie				
Telefoontoestellen				X
Telefooninstallatie				X
Voorzetramen / radiatorfolie etc., te weten				
Radiatorafwerking				X
Voorzetramen				X
Isolatievoorzieningen				X
Overige zaken, te weten:				
Schilderijophangstelsysteem				X

INTERESSE IN DEZE WONING?



Neem vrijblijvend
contact met ons op!

Mark Janssen Vastgoed

Didamsestraat 2 A
6901 HC, Zevenaar
0316-792000
info@mjvastgoed.nl
mjvastgoed.nl



Mark Janssen Vastgoed
Makelaars in onroerend goed